



haupteingangsstrasse - rad- / fuß- und skateverknüpfung s-bahn und hauptbahnhof

B96 neil

park-decks

durch passagen

park-decks

park-decks

park-decks

park-decks

park-decks

park-decks

park-decks

park-decks

park-decks

park-decks

park-decks

park-decks

park-decks

park-decks

park-decks

park-decks

park-decks

park-decks

park-decks

park-decks

park-decks

park-decks

park-decks

park-decks

park-decks

park-decks

park-decks

park-decks

park-decks

park-decks

park-decks

park-decks

park-decks

park-decks

park-decks

park-decks

park-decks

park-decks

park-decks

park-decks

park-decks

park-decks

park-decks

park-decks

park-decks

park-decks

park-decks

park-decks

park-decks

park-decks

park-decks

park-decks

park-decks

park-decks

park-decks

park-decks

park-decks

park-decks

park-decks

park-decks

park-decks

park-decks

park-decks

park-decks

park-decks

park-decks

park-decks

park-decks

park-decks

park-decks

park-decks

park-decks

park-decks

park-decks

park-decks

park-decks

park-decks

park-decks

park-decks

park-decks

park-decks

park-decks

park-decks

park-decks

park-decks

park-decks

park-decks

park-decks

park-decks

park-decks

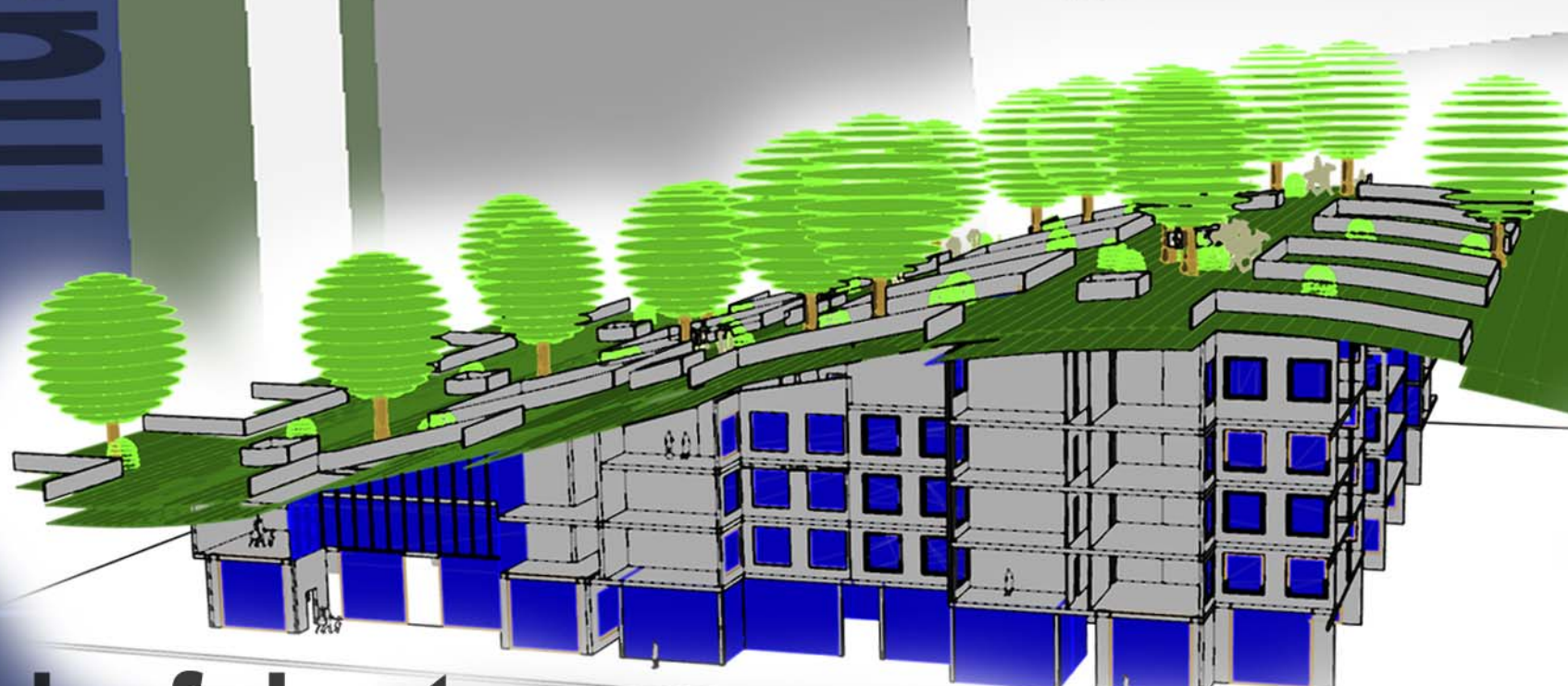
park-decks

park-decks

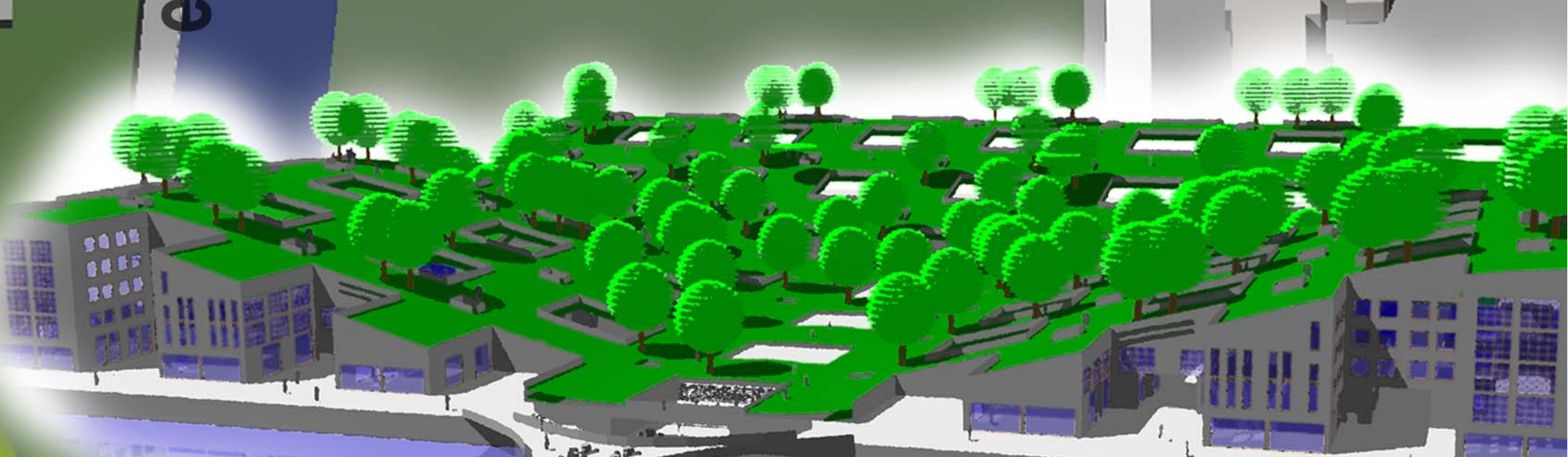
park-decks

park-decks

park-decks



hofcluster



kulturufer / brücke im „tal“



heidestrasse



platz mit vermittelnder landmark-miniatur

quartiersplatz

museum

kulturufer - zwischen

heidestrasse - verkehrsberuhigt / erschließung der cluster

einer spange aus „ehrwürdigen“ museen im bestand - entfaltet sich freie kultur

museum

S