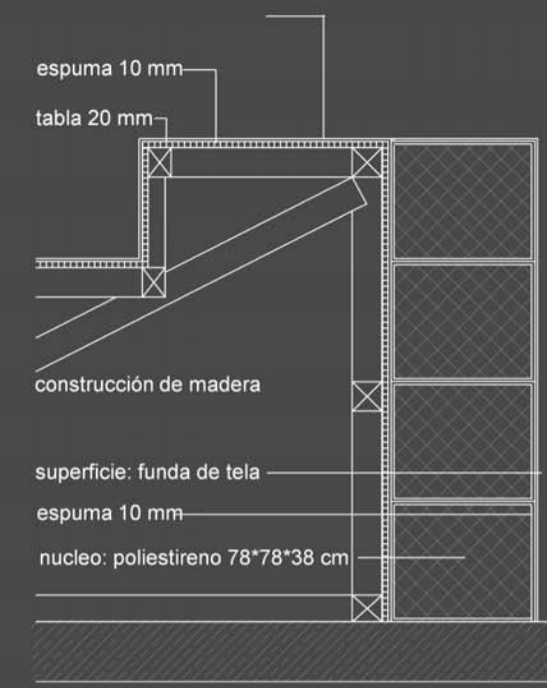
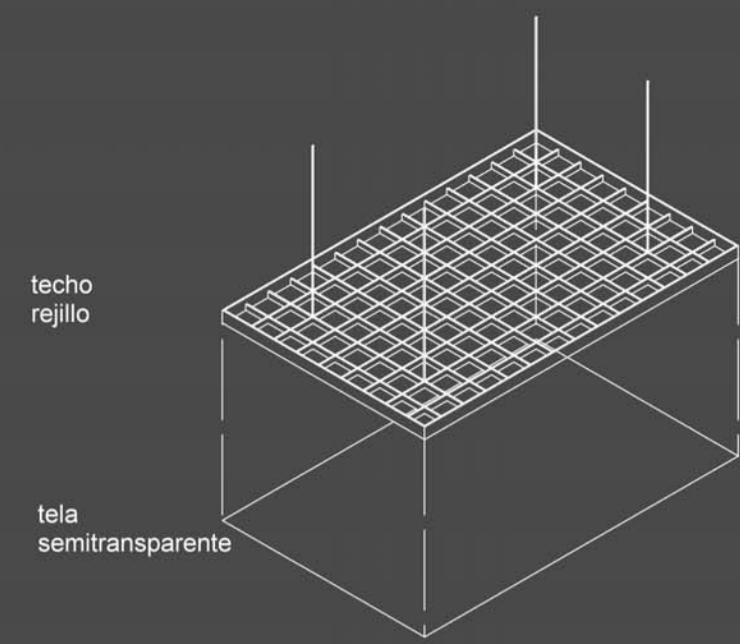
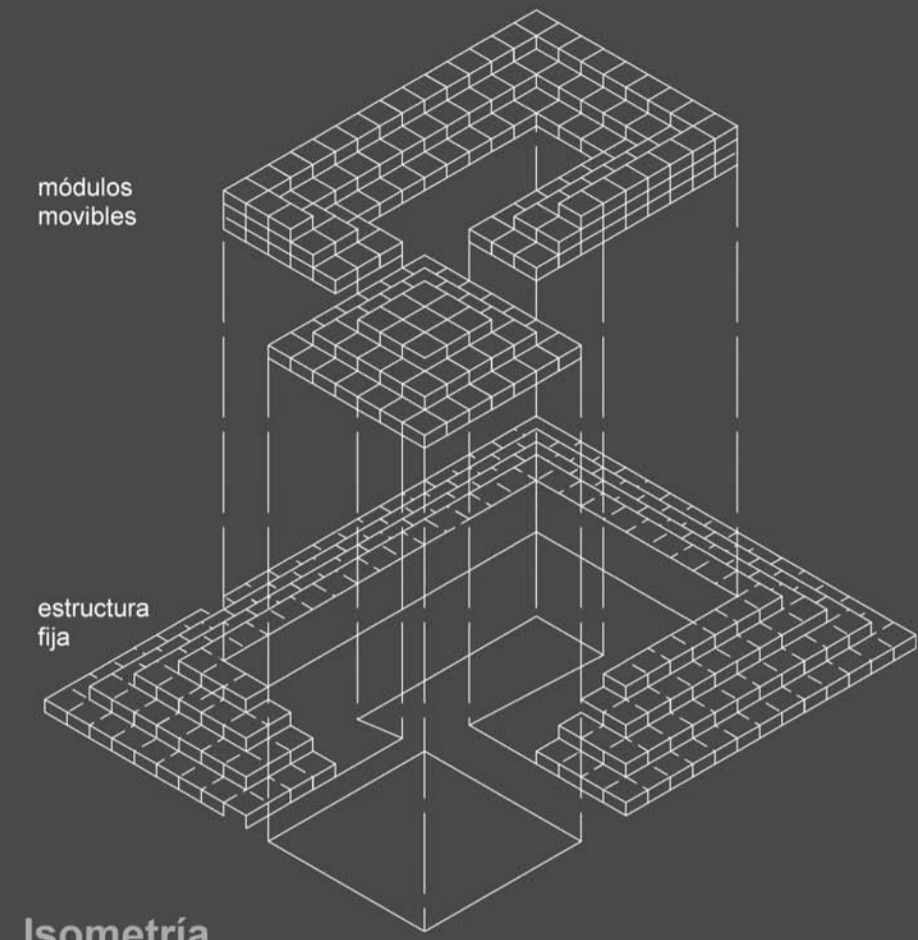


CHILLOUT EN_ARCO_04

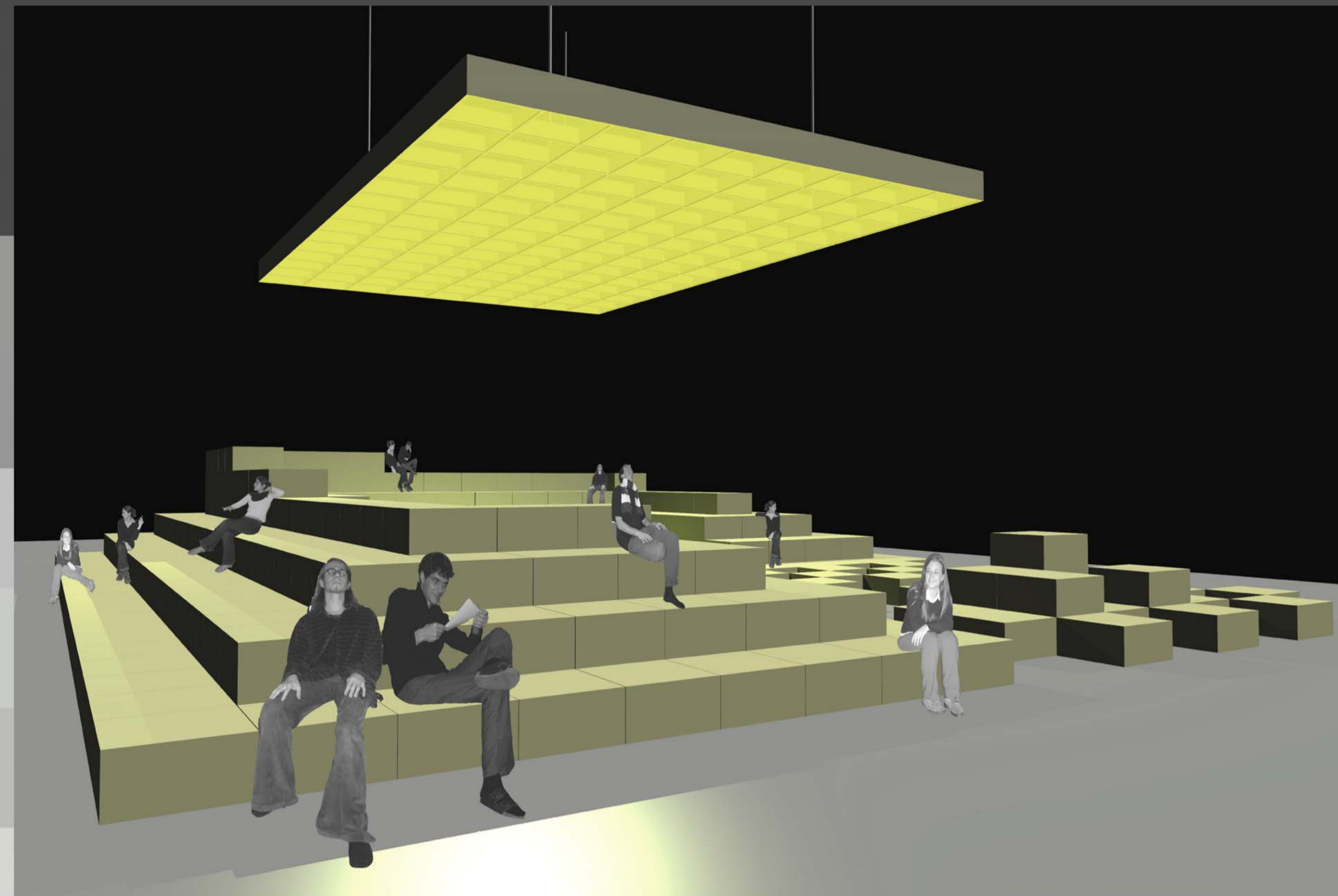
CHILL_OUT_BREAK_IN



Detalles E 1/25



Los módulos, de color beige, de superficie blanda de espuma con una tela que ayude a la limpieza. El núcleo de los módulos es de poliestireno, material ligero, peso leve, para desplazar sin esfuerzo, de manera manesable estos en la escena. Los módulos en la zona OUT están fijamente unidos por una construcción de manera.

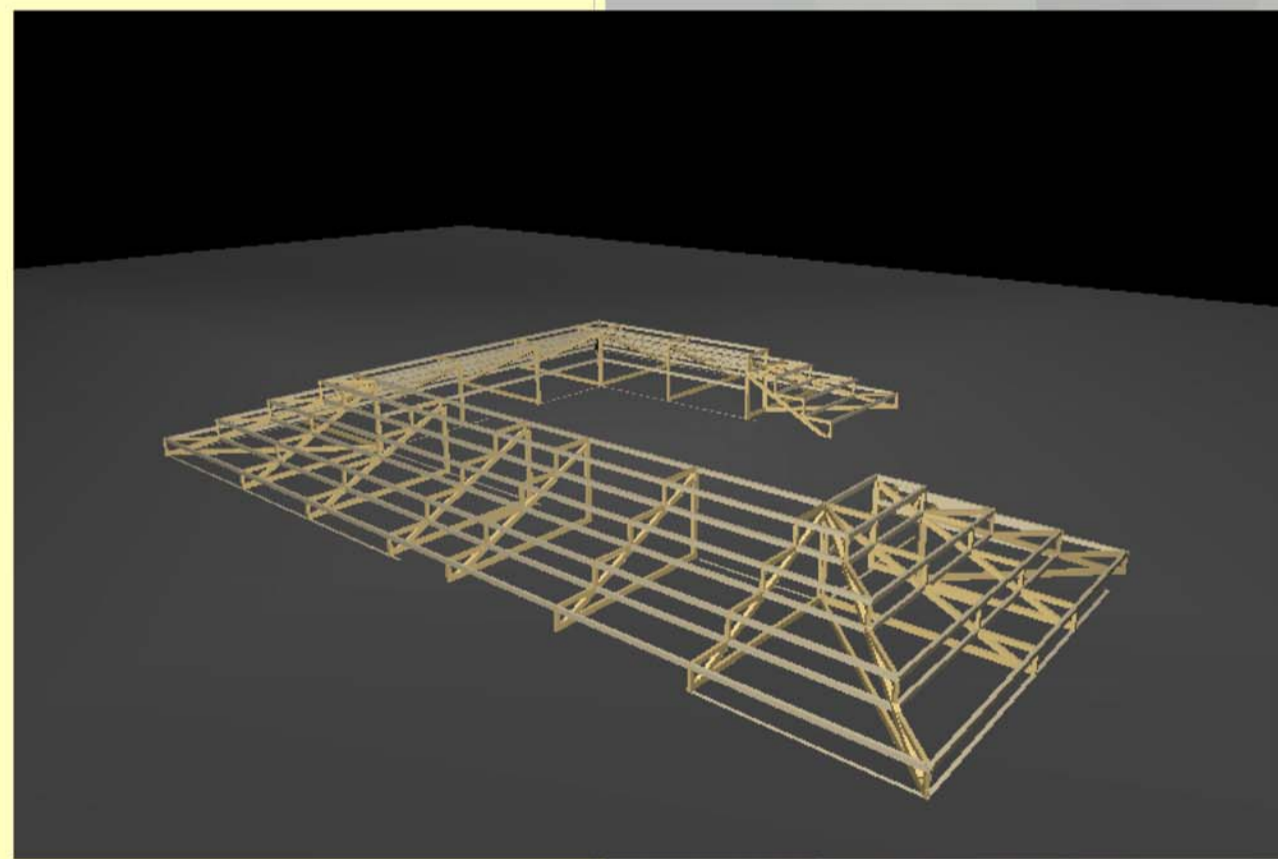


Equipo técnico

El techo está dividido también en cuadrículas, detrás de un paño semitransparente. Arriba del techo hay un espacio para el equipo de luz y sonido. Así se tiene la posibilidad de crear un ambiente chill en la zona IN.

OUT

Para una estancia más corta, en este espacio se encuentra una estructura fija, escalonada, abierta, y más accesible a simple vista al visitante, dónde éste pueda sentarse, relajarse y orientarse, observar el panorama y el acontecimiento de la exposición.



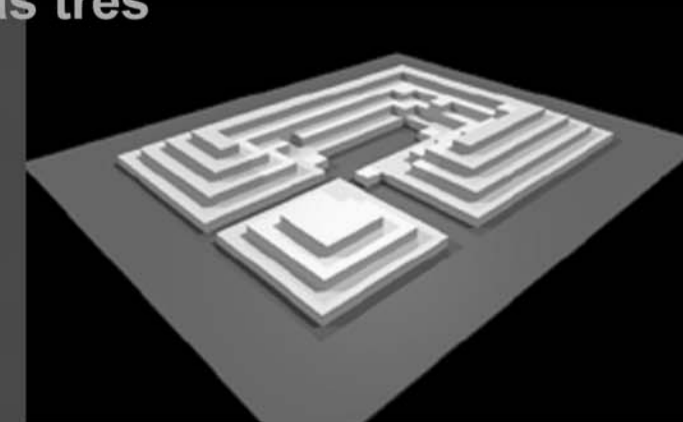
Estructura Básica



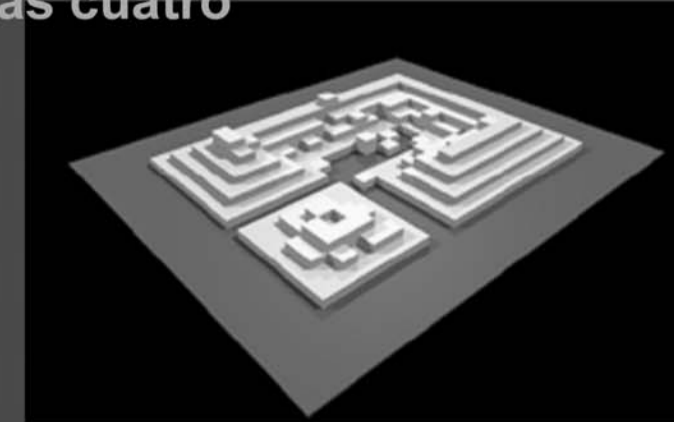
Filmación

El desarrollo de la estructura estará filmado por un circuito cerrado de grabación audiovisual. Ulteriormente podrán visionarse las secuencias de la transformación de la estructura en cámara rápida, convirtiéndose este documento en otra obra de la exposición.

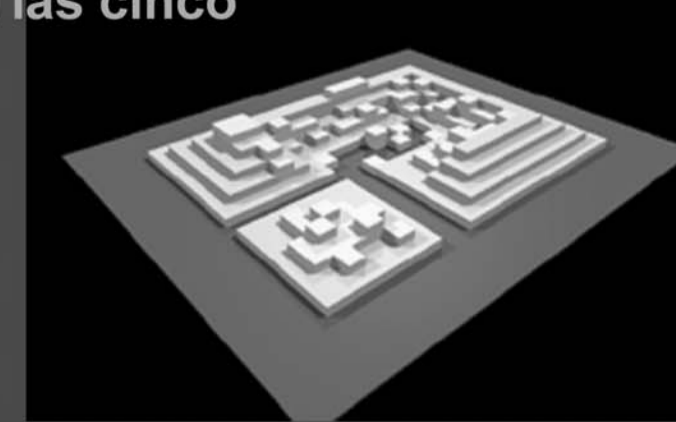
a las tres



a las cuatro



a las cinco



a las seis

